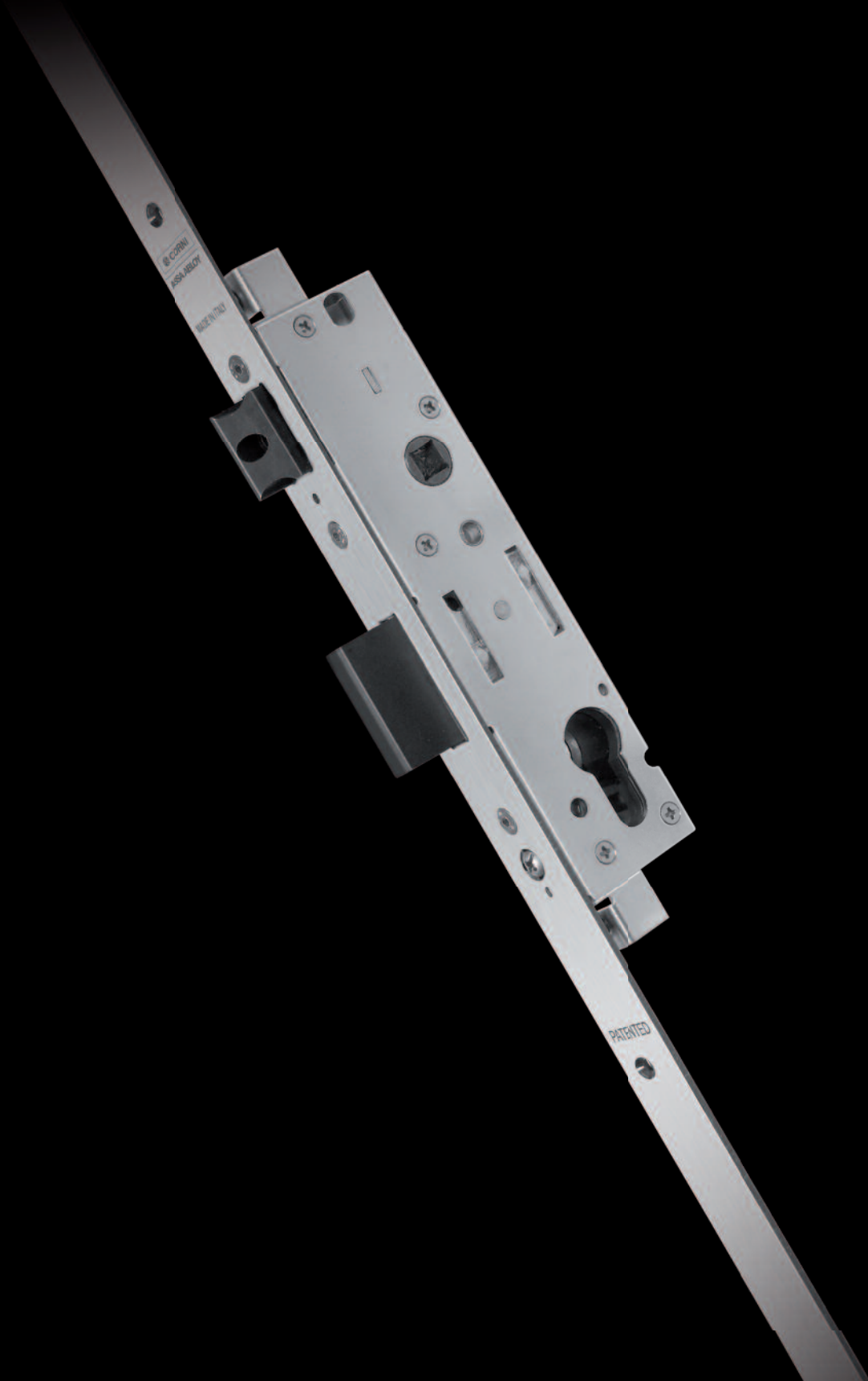


MP



ASSA ABLOY

ASSA ABLOY, the global leader
in door opening solutions



MP

1+1 = TUTTO

Con 1 serratura e 1 contropiastra si hanno le 3 funzioni di scrocco, rullo, solo catenaccio, senza cambiare prodotto

1+1 = ALL

With 1 lock and 1 striking plate you get three functions – spring latch, roller latch and dead bolt only – with no product change



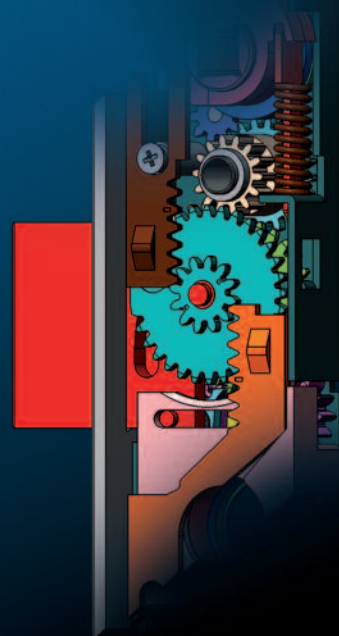
- **Contropiastre inox** regolabili nelle 3 direzioni, di cui la laterale fino a +/- 2,5 mm graduali
- **Stainless steel striking plates** adjustable in three directions (up to +/- 2.5 mm on the side)

Il meccanismo ad ingranaggi agevola l'uso della porta

- La chiusura si distribuisce sui 2 giri della chiave, per uno sforzo molto più leggero di una normale serratura.
- La porta resta allineata al telaio a beneficio dell'isolamento termico e acustico.

The gearing mechanism facilitates the use of the door

- The locking point requires just two turns of the key with much less effort than a standard lock.
- The door keeps on being aligned with the frame, ensuring heat and sound insulation.



- **Inox**

Tutte le parti in vista sono in acciaio inox (frontali, viti di fissaggio, prolunghe)

- **Stainless steel**

All visible parts are in stainless steel (forends, fix screws, extensions)

- **Norme europee**

La piattaforma MP è conforme alle norme europee

MP1 → EN12209

MP3 → prEN15685

- **European standard**

MP platform complies european standard

MP1 → EN12209

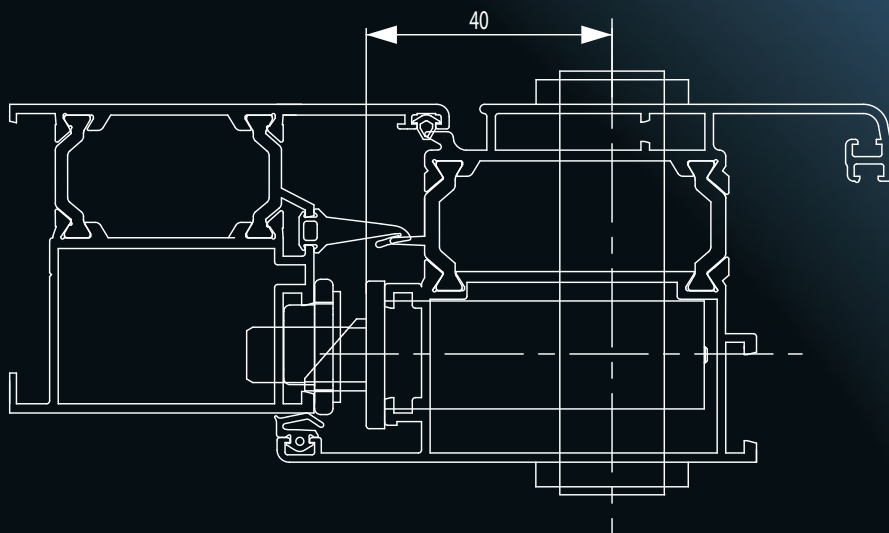
MP3 → prEN15685

- **Catenacci** di dimensioni e materiale ad alta resistenza

- **Dead bolts** made with hard wearing materials in a variety of sizes

- **Entrate** da 25 mm per i profili base, fino a 40 mm per i profili di ultima generazione

- **Backsets** ranging from 25 mm for base profiles up to 40 mm for profiles of the latest generation



MP1

Serratura ad ingranaggi per portoncini di sicurezza

Caratteristiche tecniche:

- Lo scrocco ed il rullo sono intercambiabili sulla stessa serratura, mentre occludendo il foro con un tappo in dotazione, si trasforma in solo catenaccio
- Regolazione della profondità dello scrocco (da 8 a 15 mm) e del rullo (da 6 a 15 mm)
- Reversibilità su tutti i modelli
- Catenacci avanzanti
- Frontale piatto 24x3 mm
- Interasse maniglia/cilindro 85 mm
- Entrate da 25 - 30 - 35 - 40 mm
- Abbinabile a cilindri standard DIN
- Il retro della serratura è chiuso contro l'intrusione dei trucioli
- Caratteristiche tecniche aggiuntive per la versione elettrica
 - tensione nominale 8-12V AC-DC
 - corrente nominale 7 mA
- Finiture:
 - Frontali e viti di fissaggio in acciaio inox
 - Serrature in acciaio zincato

Confezione:

- 2 Rosette in nylon per cilindro
- 1 Vite di fissaggio cilindro
- 1 Tappo di copertura foro scrocco
- 2 Tappi terminali per il frontale
- Viti di fissaggio

Da ordinare a parte:

- Cilindro
- Contropiastra
- Rullo



TESTO PER CAPITOLATO

Serrature ad ingranaggi tipo MP1 di Corni, in conformità con la EN 12209, con scrocco e rullo intercambiabili. Le regolazioni dello scrocco da 8 a 15 mm e del rullo da 6 a 15 mm devono agevolare l'assetto della porta in cantiere. Il movimento della serratura deve tenere allineata la porta al suo telaio, a beneficio dell'isolamento termico e acustico.

Multipoint gear lock for security doors

Technical features:

- The spring latch and the roller latch are interchangeable on the same lock, while blocking the hole with a cap (included) it turns into a dead bolt only
- Adjustment of the spring latch (from 8 to 15 mm) and the roller latch (from 6 to 15 mm)
- All models are reversible
- Advanced dead bolts
- Flat forend 24x3 mm
- Handle/cylinder center distance: 85 mm
- 25, 30, 35 and 40 mm backsets
- It goes with standard DIN cylinders
- The back of the lock is closed to prevent the entry of shavings
- Additional technical features for the electric version
 - rated voltage 8-12V AC-DC
 - rated current 7 mA
- Finishing:
 - Stainless steel front pieces and fixing screws
 - Galvanized steel locks

Packaging:

- 2 nylon washers for cylinder
- 1 cylinder fixing screw
- 1 cap to cover the spring latch hole
- 2 end caps for the front piece
- Fixing screws

To be ordered separately:

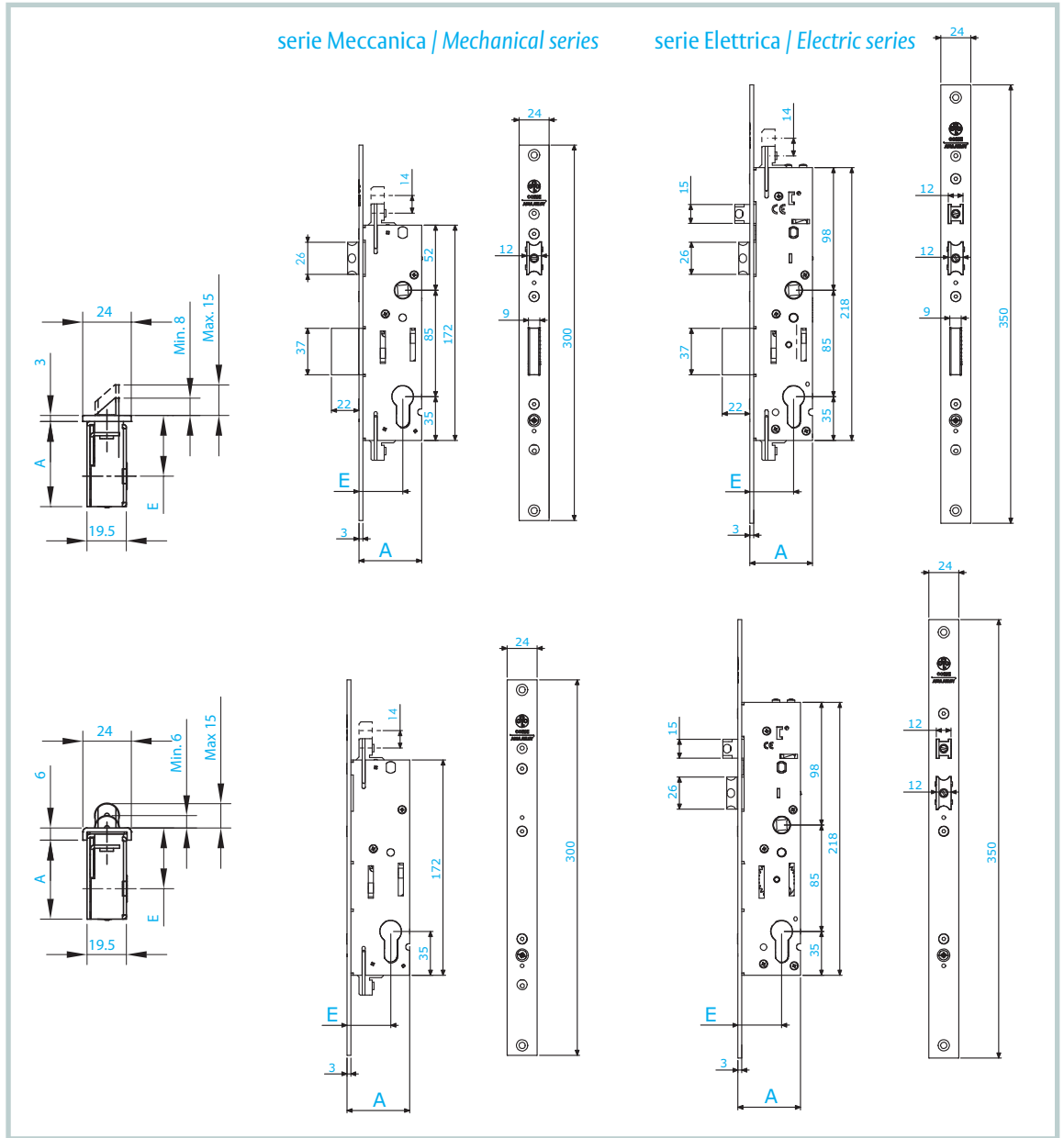
- Cylinder
- Striking plate
- Roller latch

TEXT FOR SPECIFICATIONS

MP1 Corni gear locks, complying with the EN 12209 standards, with interchangeable spring latch and roller latch. The adjustment of the spring latch from 8 to 15 mm and of the roller latch from 6 to 15 mm is to simplify the installation in the workshop. The lock movement must keep the door in line with its frame, improving the heat and sound insulation.

serie Meccanica / Mechanical series

serie Elettrica / Electric series



Codice / Code	E Entrata/Backset	A mm	Punti di chiusura Locking points	Frontale / Forend		
99600 25 000	25	40	3	24x3 mm 	750	12
99600 30 000	30	45			800	12
99600 35 000	35	50			850	12
99600 40 000	40	55			900	12
99630 25 000	25	40	2	24x3 mm 	650	12
99630 30 000	30	45			700	12
99630 35 000	35	50			750	12
99630 40 000	40	55			800	12
99700 25 000	25	40	3	24x3 mm 	950	12
99700 30 000	30	45			1.000	12
99700 35 000	35	50			1.050	12
99700 40 000	40	55			1.100	12
99750 25 000	25	40	1	24x3 mm 	900	12
99750 30 000	30	45			950	12
99750 35 000	35	50			1.000	12
99750 40 000	40	55			1.050	12

MP3

Serratura multipunto ad ingranaggi per portoncini di sicurezza

Caratteristiche tecniche:

- Lo scrocco ed il rullo sono intercambiabili sulla stessa serratura, mentre occludendo il foro con un tappo in dotazione, si trasforma in solo catenaccio.
- Regolazione della profondità dello scrocco (da 8 a 15 mm.) e del rullo (da 6 a 15 mm.)
- Reversibilità su tutti i modelli
- Catenacci avanzanti
- Frontale piatto 24x3 mm., ad U 24x6 mm. lunghezza fissa di 1606 mm.
- Interasse maniglia/cilindro 85 mm.
- Entrate da 25 - 30 - 35 - 40 mm.
- Abbinabile a cilindri standard DIN
- Il retro della serratura è chiuso contro l'intrusione dei trucioli
- Catenacci alto/basso predisposti per il micro per rilevare lo stato aperto/chiuso
- Caratteristiche tecniche aggiuntive per la versione elettrica
 - tensione nominale 8-12V AC-DC
 - corrente nominale 7 mA
- Finiture:
 - Frontali e viti di fissaggio in acciaio inox
 - Serrature in acciaio zincato

Confezione:

- 2 Rosette in nylon per cilindro
- 1 Vite di fissaggio cilindro
- 1 Tappo di copertura foro scrocco
- 2 Tappi terminali per il frontale
- Viti di fissaggio

Da ordinare a parte:

- Cilindro
- Contropiastre
- Rullo
- Prolunghe

Multipoint gear lock for security doors

Technical features:

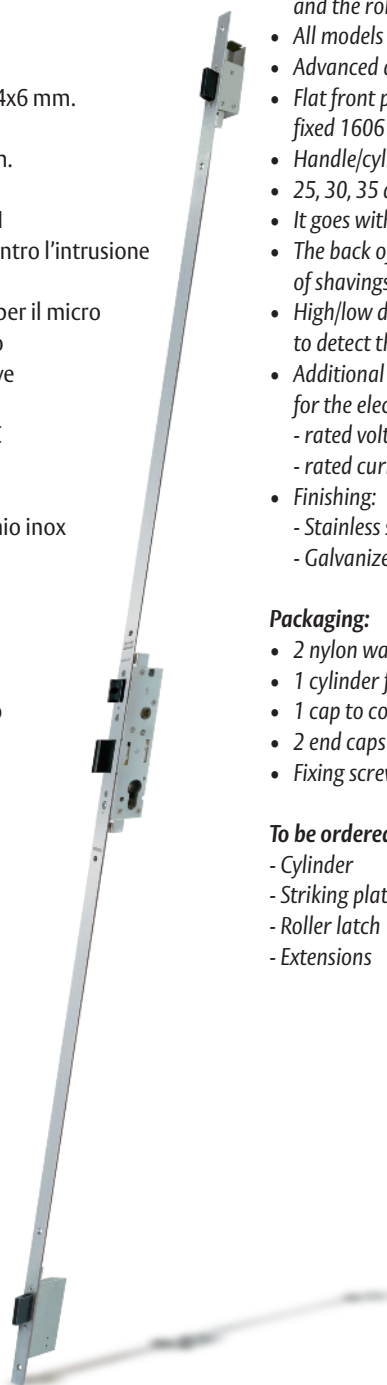
- The spring latch and the roller latch are interchangeable on the same lock, while blocking the hole with a cap (included) it turns into a dead bolt only
- Adjustment of the spring latch (from 8 to 15 mm) and the roller latch (from 6 to 15 mm)
- All models are reversible
- Advanced dead bolts
- Flat front piece, 24x3 mm, U-shaped front piece 24x6 mm fixed 1606 mm length
- Handle/cylinder center distance: 85 mm
- 25, 30, 35 and 40 mm backsets
- It goes with standard DIN cylinders
- The back of the lock is closed to prevent the entry of shavings
- High/low dead bolts arranged for the micro to detect the open/closed condition
- Additional technical features for the electric version
 - rated voltage 8-12V AC-DC
 - rated current 7 mA
- Finishing:
 - Stainless steel front pieces and fixing screws
 - Galvanized steel locks

Packaging:

- 2 nylon washers for cylinder
- 1 cylinder fixing screw
- 1 cap to cover the spring latch hole
- 2 end caps for the front piece
- Fixing screws.

To be ordered separately:

- Cylinder
- Striking plate
- Roller latch
- Extensions



TESTO PER CAPITOLATO

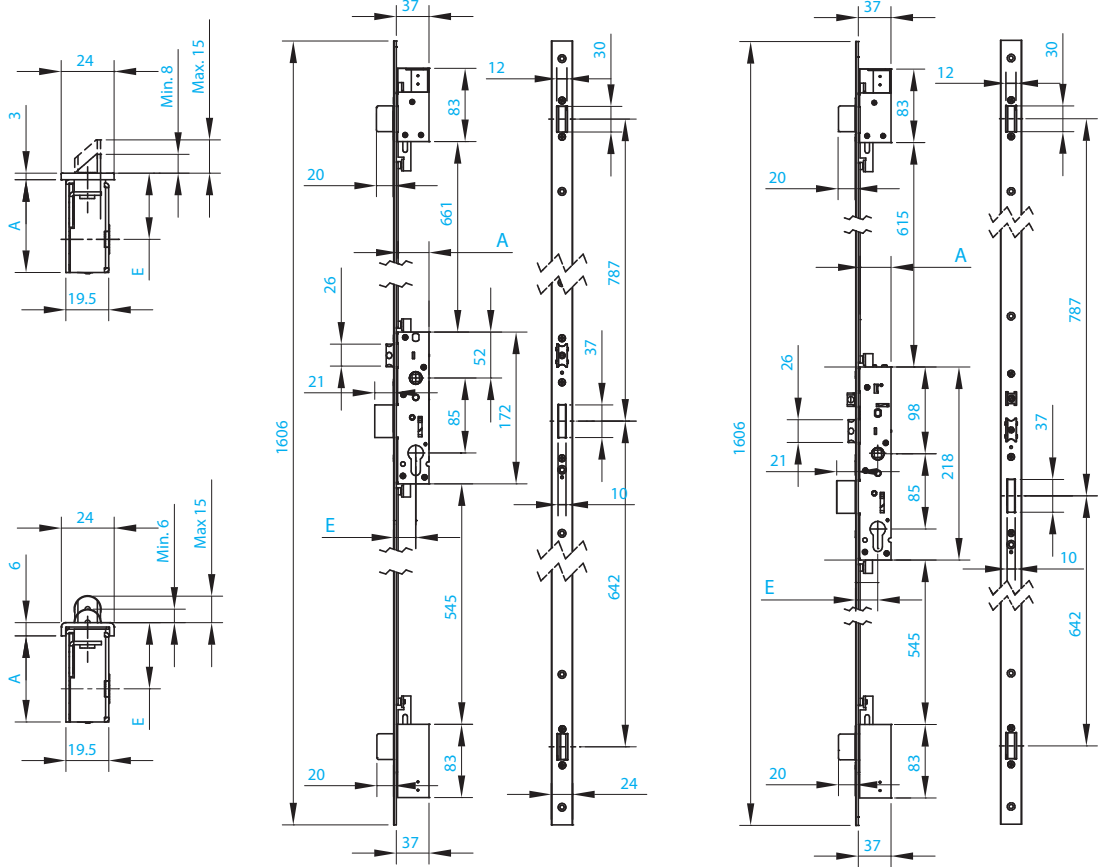
Serrature multipunto ad ingranaggi tipo MP3 di Corni, in conformità con la pr EN 15685, con scrocco e rullo intercambiabili. Le regolazioni dello scrocco da 8 a 15 mm e del rullo da 6 a 15mm devono agevolare l'assetto della porta in cantiere. Il movimento della serratura deve tenere allineata la porta al suo telaio, a beneficio dell'isolamento termico e acustico.

TEXT FOR SPECIFICATIONS





MP3 Corni multipoint gear locks, complying with the pr EN 15685 standards, with interchangeable spring latch and roller latch. The adjustment of the spring latch from 8 to 15 mm and of the roller latch from 6 to 15 mm is to simplify the installation in the workshop. The lock movement must keep the door in line with its frame, improving the heat and sound insulation.

serie Meccanica / Mechanical series

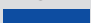

serie Elettrica / Electric series



serie Meccanica
Mechanical series

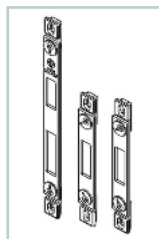
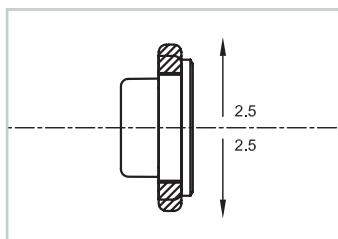
Codice / Code	E Entrata/Backset	A mm	Frontale / Forend		
99110 25 080	25	40	24x3 mm 	2300	4
99110 30 080	30	45		2400	4
99110 35 080	35	50		2500	4
99110 40 080	40	55		2600	4
99111 25 080	25	40	24x6 mm 	2300	4
99111 30 080	30	45		2400	4
99111 35 080	35	50		2500	4
99111 40 080	40	55		2600	4

serie Elettrica
Electric series

99210 25 080	25	40	24x3 mm 	2500	4
99210 30 080	30	45		2600	4
99210 35 080	35	50		2700	4
99210 40 080	40	55		2800	4
99211 25 080	25	40	24x6 mm 	2500	4
99211 30 080	30	45		2600	4
99211 35 080	35	50		2700	4
99211 40 080	40	55		2800	4

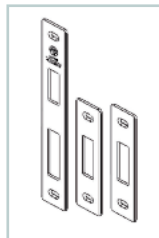
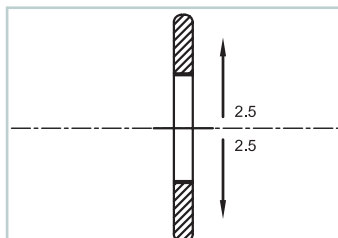
Contropiastre Striking plates

Serie 02991: MP3 Serie 02996: MP1



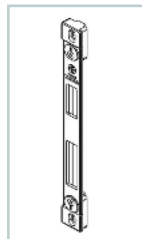
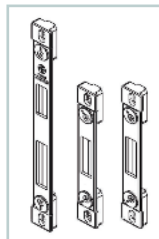
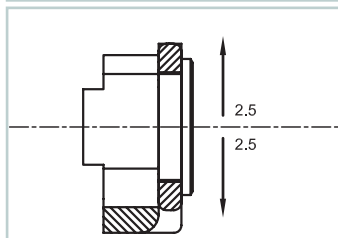
Contropiastra CAMERA EUROPEA
European Chamber Striking Plate

Codice / Code		
02991 40 000	280	8
02996 40 000	115	12



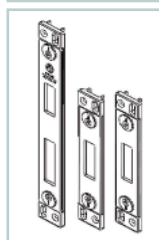
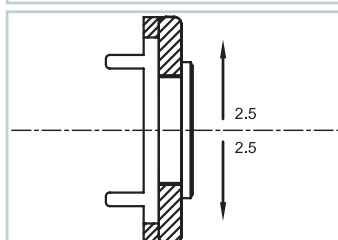
Contropiastra FERRO
Iron Striking Plate

Codice / Code		
02991 41 000	220	8
02996 41 000	100	12



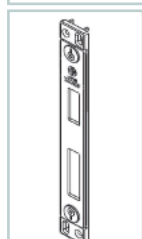
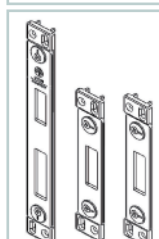
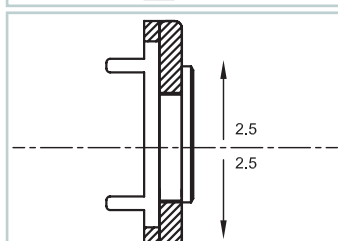
Contropiastra QUARANTINI 2 ante
QUARANTINI Striking Plate - two doors

Codice / Code		
02991 42 000	520	8
02996 42 000	200	12



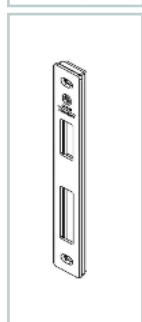
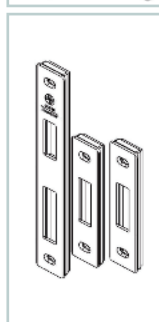
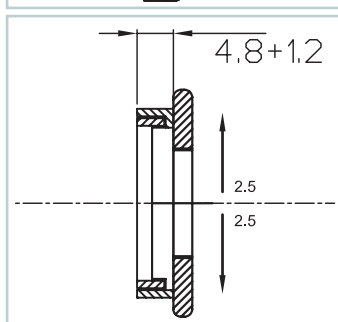
Contropiastra R40-R50
R40-R50 Striking Plate

Codice / Code		
02991 43 000	450	8
02996 43 000	175	12



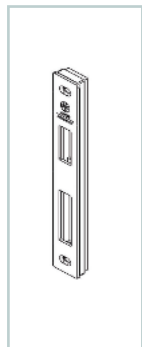
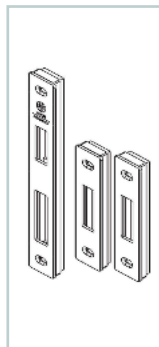
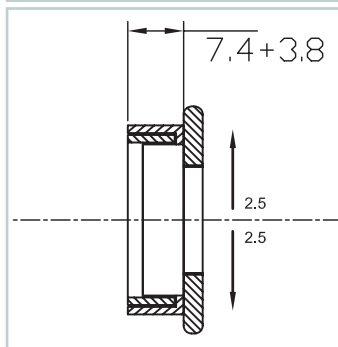
Contropiastra QUARANTINI 1 anta decentrata
QUARANTINI Striking Plate 1 off-center door

Codice / Code		
02991 44 000	450	8
02996 44 000	175	12



Contropiastra Bassa PORTE
PORTE Low Striking Plate

Codice / Code		
02991 45 000	360	8
02996 45 000	165	12



Contropiastra Alta PORTE
PORTE High Striking Plate

Codice / Code		
02991 46 000	450	8
02996 46 000	190	12

Accessori Accessories



Codice / Code	Finitura / Finish	gr.	
Doppia maniglia in lega presso fusa / Double hand in pressure die-cast alloy			
7510	Nera/Black RAL 9011	700	1
7510/GR	Grigia/Grey RAL 7040	700	1
7510/WH	Bianca/White RAL 9010	700	1



Kit rullo / Roller kit

Codice / Code	Entrata / Backset mm	gr.	
Per tutte le serrature / For all lock types			
03991 10 000		20	12



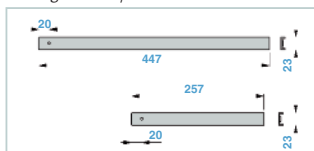
Caratteristiche tecniche:

- Prolunghe in **acciaio inox** per abbellire la porta
- Parte inferiore fissa (maniglia a 1050 mm. da terra). Parte superiore rasabile **per porte alte fino a 2.300 mm.**
- Serve **solo un taglio** per adattarsi all'altezza della porta
- Giunti e terminali di finitura in nylon

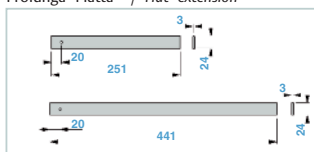
Features:



- The stainless steel extensions improves the door look
- The bottom side is fixed (**distance handle/floor 1050 mm**). The top side can be trimmed off for **doors up to 2300 mm.**
- **A cut only** is needed to fit the door height
- Nylon joints and finishing terminals

Prolunga ad "U" / "U" extension



Prolunga "Piatta" / "Flat" extension



Codice / Code	Frontale / Forend	gr.	
Prolunga / Extension			
09800 04 000	24x6 mm 	314	4
09800 05 000	24x3 mm 	314	4

Accessori Accessories



Codice / Code

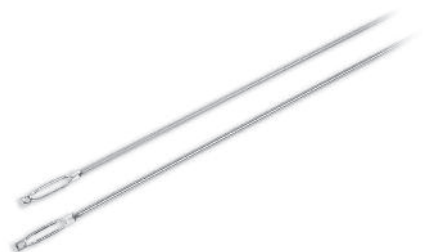


Coppia aste piegate unificate
Vertical rods

09800 01 000

370

10



Codice / Code

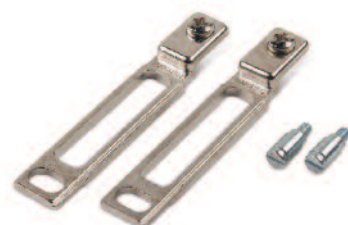


Coppia aste dritte unificate
Vertical rods

09800 00 000

370

10



Codice / Code



Coppia attacchi per aste esterne spessore 5mm oppure 7mm
Set for central joint flush system 5mm or 7mm thickness

5 mm

09800 02 000

74

1

7 mm

09800 03 000

74

1



Codice / Code



Coppia aste dritte con attacco filettato M8
Vertical rods

09800 01 800

370

10



Codice / Code



Coppia attacchi M8 per aste filettate
Set M8 joint for rods

09800 06 000

35

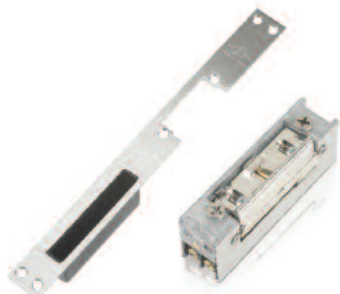
100

Incontri elettrici

Electric joints

Incontri elettrici abbinabili

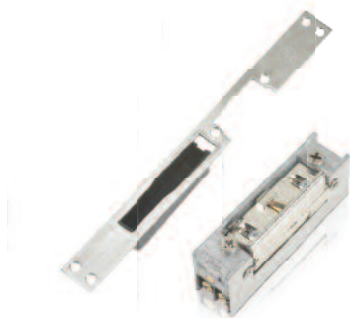
Electric joints that may be combined together



Incontri elettrici "Nuova Feb"
per maniglioni antipanico ARTIGLIO

"Nuova Feb" electric joints
for ARTIGLIO panic bars

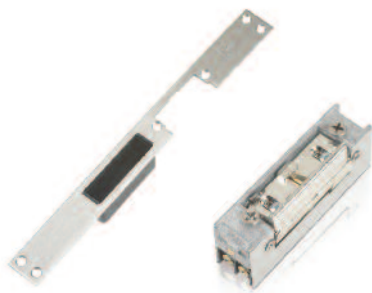
Serie/series:
16119



Incontri elettrici "Nuova Feb"
per serrature TREPPER, CONTROL, SIMPLY

"Nuova Feb" electric joints
for TREPPER, CONTROL, SIMPLY locks

Serie/series:
16219, 16220, 16223, 16224,
16229, 16230, 16233, 16234



Incontri elettrici "Nuova Feb"
per serrature AVANT, MINIAVANT

"Nuova Feb" electric joints
for AVANT and MINIAVANT locks

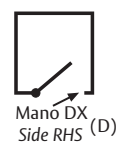
Serie/series:
16240, 16244, 16250, 16254



Incontri elettrici "Eff Eff"
"Eff Eff" electric joints

Serie:
118, 128, 138, 148
Coi frontali inox F16177 - F16178 (Trepper)
Coi frontali inox F16191 - F16192 (Avant)

Series:
118, 128, 138, 148
with stainless steel forends F16177 - F16178 (Trepper)
with stainless steel forends F16191 - F16192 (Avant)



MP1 contropiastre



	PROFILO	SERRATURA		CILINDRO	CONTROPIASTRA				NOTE		
		Entrata	Frontale	Misura in mm.	Scrocco + Catenacci	Rullo + Catenacci (15)	Solo Catenacci (16)	Elettrica	Deviatori Pezzi N° 2	Materiale	Regolazione
SAPA	R40	25	Piatto 24x3	54 (27-27)	02996 43 000	02996 43 000 (12)	02996 43 000 (13)	02996 43 000	Acc. Inox	Oriz. + Vert.	
	R50	30	Piatto 24x3	60 (30-30)	02996 43 000	02996 43 000 (12)	02996 43 000 (13)	02996 43 000	Acc. Inox	Oriz. + Vert.	
	R50 TT	30	Piatto 24x3	60 (27-33)	02996 43 000	02996 43 000 (12)	02996 43 000 (13)	02996 43 000	Acc. Inox	Oriz. + Vert.	
	R62 TT	30	Piatto 24x3	75 (30-45)	02996 43 000	02996 43 000 (12)	02996 43 000 (13)	02996 43 000	Acc. Inox	Oriz. + Vert.	
	R72 TT	30	Piatto 24x3	85 (30-55)	02996 43 000	02996 43 000 (12)	02996 43 000 (13)	02996 43 000	Acc. Inox	Oriz. + Vert.	
ALL.CO	All.co P4 Sormonto	25	Piatto 24x3	54 (27-27)	02996 44 000	02996 44 000 (12)	02996 44 000 (13)	02996 44 000	Acc. Inox	Oriz. + Vert.	
	All.co P4 Sormonto Zante c/riporto	25	Piatto 24x3	54 (27-27)	02996 43 000	02996 43 000 (12)	02996 43 000 (13)	02996 43 000	Acc. Inox	Oriz. + Vert.	
	All.co 5 Sormonto	25	Piatto 24x3	58 (27-31)	02996 43 000	02996 43 000 (12)	02996 43 000 (13)	02996 43 000	Acc. Inox	Oriz. + Vert.	
	Export 45 TT Finestra	30	Piatto 24x3	70 (30-40)	02996 40 000	02996 40 000 (12)	02996 40 000 (13)	02996 40 000	Acc. Inox	Oriz. + Vert.	
	Export 45 TT Porta	30	Piatto 24x3	60 (30-30)	02996 46 000	02996 46 000 (12)	02996 46 000 (13)	02996 46 000	Acc. Inox	Oriz. + Spess.	
	Export 51 TT Finestra	30	Piatto 24x3	75 (30-45)	02996 40 000	02996 40 000 (12)	02996 40 000 (13)	02996 40 000	Acc. Inox	Oriz. + Vert.	
	Export 51 TT Porta	30	Piatto 24x3	65 (30-35)	02996 46 000	02996 46 000 (12)	02996 46 000 (13)	02996 46 000	Acc. Inox	Oriz. + Spess.	
	Export 68 TT Finestra	30	Piatto 24x3	90 (30-60)	02996 40 000	02996 40 000 (12)	02996 40 000 (13)	02996 40 000	Acc. Inox	Oriz. + Vert.	
	Export 68 TT Porta	30	Piatto 24x3	80 (30-50)	02996 46 000	02996 46 000 (12)	02996 46 000 (13)	02996 46 000	Acc. Inox	Oriz. + Spess.	
All.co Tec 72 Finestra	35	Piatto 24x3	95 (30-65)	02996 40 000	02996 40 000 (12)	02996 40 000 (13)	02996 40 000	Acc. Inox	Oriz. + Vert.		
AL SYSTEM	PLANET 62 TT Finestra 1anta	35	Piatto 24x3	90 (30-60)	02996 40 000	02996 40 000 (12)	02996 40 000 (13)	02996 40 000	Acc. Inox	Oriz. + Vert.	
	PLANET 62 TT Porta Zante c/riporto	40	Piatto 24x3	90 (30-60)	02996 40 000	02996 40 000 (12)	02996 40 000 (13)	02996 40 000	Acc. Inox	Oriz. + Vert.	
FORSTER	Forster Norm 50 Porta	35	Piatto 24x3	62 (31-31)	02996 41 000	02996 41 000 (12)	02996 41 000 (13)	02996 41 000	Acc. Inox	Orizzontale	
ALU.K	Aluk 45 N Finestra	30	Piatto 24x3	70 (27-43)	02996 40 000	02996 40 000 (12)	02996 40 000 (13)	02996 40 000	Acc. Inox	Oriz. + Vert.	
	Aluk 45 N Porta	30	Piatto 24x3	58 (27-31)	02996 45 000	02996 45 000 (12)	02996 45 000 (13)	02996 45 000	Acc. Inox	Oriz. + Spess.	
	Aluk 53 N Finestra	25	Piatto 24x3	70 (27-43)	02996 42 000	02996 42 000 (12)	02996 42 000 (13)	02996 42 000	Acc. Inox	Oriz. + Vert.	
	Aluk 53 N Porta	30	Piatto 24x3	65 (30-35)	02996 45 000	02996 45 000 (12)	02996 45 000 (13)	02996 45 000	Acc. Inox	Oriz. + Spess.	
	Aluk 50 IW Porta Zante	35	Piatto 24x3	70 (27-43)	02996 46 000	02996 46 000 (12)	02996 46 000 (13)	02996 46 000	Acc. Inox	Oriz. + Spess.	
	Aluk 67 IW Finestra Zante c/riporto	35	Piatto 24x3	95 (30-65)	02996 40 000	02996 40 000 (12)	02996 40 000 (13)	02996 40 000	Acc. Inox	Oriz. + Vert.	
	Aluk 67 IW Porta Zante	30	Piatto 24x3	79 (27-52)	02996 45 000	02996 45 000 (12)	02996 45 000 (13)	02996 45 000	Acc. Inox	Oriz. + Spess.	
BLINDALL 60 Porta 1anta apert. Esterna	35	Piatto 24x3	75 (35-40)	02996 40 000	02996 40 000 (12)	02996 40 000 (13)	02996 40 000	Acc. Inox	Oriz. + Vert.		
GASTALDELLO	EL 60 Finestra	35	Piatto 24x3	85 (30-55)	02996 40 000	02996 40 000 (12)	02996 40 000 (13)	02996 40 000	Acc. Inox	Oriz. + Vert.	
	EL 60 Porta	35	Piatto 24x3	75 (30-45)	02996 45 000	02996 45 000 (12)	02996 45 000 (13)	02996 45 000	Acc. Inox	Oriz. + Spess.	
	EL 65 P Finestra	35	Piatto 24x3	90 (30-60)	02996 40 000	02996 40 000 (12)	02996 40 000 (13)	02996 40 000	Acc. Inox	Oriz. + Vert.	
	EL 65 P Porta	35	Piatto 24x3	75 (30-45)	02996 45 000	02996 45 000 (12)	02996 45 000 (13)	02996 45 000	Acc. Inox	Oriz. + Spess.	
	EL 72 P Finestra	35	Piatto 24x3	100 (30-70)	02996 40 000	02996 40 000 (12)	02996 40 000 (13)	02996 40 000	Acc. Inox	Oriz. + Vert.	
	EL 72 P Porta	35	Piatto 24x3	85 (30-55)	02996 45 000	02996 45 000 (12)	02996 45 000 (13)	02996 45 000	Acc. Inox	Oriz. + Spess.	
EL 76 E Porta	35	Piatto 24x3	90 (30-60)	02996 45 000	02996 45 000 (12)	02996 45 000 (13)	02996 45 000	Acc. Inox	Oriz. + Spess.		
HYDRO	Domal Break PA 52 TT Finestra	30	Piatto 24x3	70 (27-43)	02996 40 000	02996 40 000 (12)	02996 40 000 (13)	02996 40 000	Acc. Inox	Oriz. + Vert.	
	Domal Break PA 52 TT Porta 1anta	25	Piatto 24x3	62 (27-35)	02996 45 000	02996 45 000 (12)	02996 45 000 (13)	02996 45 000	Acc. Inox	Oriz. + Spess.	
	Domal Stopper PG Finestra	30	Piatto 24x3	70 (27-43)	02996 40 000	02996 40 000 (12)	02996 40 000 (13)	02996 40 000	Acc. Inox	Oriz. + Vert.	
	Domal Stopper PG Porta	25	Piatto 24x3	59 (27-32)	02996 46 000	02996 46 000 (12)	02996 46 000 (13)	02996 46 000	Acc. Inox	Oriz. + Spess.	
	Domal Bright PA 70 S Finestra Zante c/riporto	35	Piatto 24x3	95 (30-65)	02996 40 000	02996 40 000 (12)	02996 40 000 (13)	02996 40 000	Acc. Inox	Oriz. + Vert.	
	Domal Bright PA 70 S Porta Zante aper. Int.	25	Piatto 24x3	79 (27-52)	02996 45 000	02996 45 000 (12)	02996 45 000 (13)	02996 45 000	Acc. Inox	Oriz. + Spess.	
	Domal Exstratermic 62 Finestra Zante c/riporto	35	Piatto 24x3	79 (27-52)	02996 40 000	02996 40 000 (12)	02996 40 000 (13)	02996 40 000	Acc. Inox	Oriz. + Vert.	
	Domal Top TB 65 Finestra	35	Piatto 24x3	90 (30-60)	02996 40 000	02996 40 000 (12)	02996 40 000 (13)	02996 40 000	Acc. Inox	Oriz. + Vert.	
Domal Top TB 65 Porte	25	Piatto 24x3	75 (30-45)	02996 46 000	02996 46 000 (12)	02996 46 000 (13)	02996 46 000	Acc. Inox	Oriz. + Spess.		
INDIVEST	Gold 400 Finestra 1anta	35	Piatto 24x3	62 (27-35)	02996 40 000	02996 40 000 (12)	02996 40 000 (13)	02996 40 000	Acc. Inox	Oriz. + Vert.	
	Gold 400 Finestra 2ante	35	Piatto 24x3	62 (27-35)	02996 40 000	02996 40 000 (12)	02996 40 000 (13)	02996 40 000	Acc. Inox	Oriz. + Vert.	
	Gold 500 Finestra 1anta	35	Piatto 24x3	79 (27-52)	02996 40 000	02996 40 000 (12)	02996 40 000 (13)	02996 40 000	Acc. Inox	Oriz. + Vert.	
	Gold 500 Finestra 2ante	35	Piatto 24x3	79 (27-52)	02996 40 000	02996 40 000 (12)	02996 40 000 (13)	02996 40 000	Acc. Inox	Oriz. + Vert.	
	Gold 500 Porta	25	Piatto 24x3	59 (27-32)	02996 46 000	02996 46 000 (12)	02996 46 000 (13)	02996 46 000	Acc. Inox	Oriz. + Spess.	
	Gold 502 Finestra 1anta	40	Piatto 24x3	75 (30-45)	02996 40 000	02996 40 000 (12)	02996 40 000 (13)	02996 40 000	Acc. Inox	Oriz. + Vert.	
Gold 600 HC-HCE Porta Zante	25	Piatto 24x3	75 (30-45)	02996 46 000	02996 46 000 (12)	02996 46 000 (13)	02996 46 000	Acc. Inox	Oriz. + Spess.		

MP1 contropiastre



Estrusore	PROFILO	SERRATURA		CILINDRO	CONTROPIASTRA				NOTE			
	Serie	Entrata	Frontale	Misura in mm.	Scrocco + Catenacci	Rullo + Catenacci (15)	Solo Catenacci (16)	Elettrica	Deviatori Pezzi N° 2	Materiale	Regolazione	Disegno
INDIVEST	Gold 600 HC Finestra 1anta	35	Piatto 24x3	90 (30-60)	02996 40 000	02996 40 000 (12)	02996 40 000 (13)	02996 40 000		Acc. Inox	Oriz. + Vert.	
	Gold 600 TT Finestra 2ante c/riporto	35	Piatto 24x3	90 (30-60)	02996 40 000	02996 40 000 (12)	02996 40 000 (13)	02996 40 000		Acc. Inox	Oriz. + Vert.	
	PLATHINA 60 TT Finestra 2ante c/riporto	35	Piatto 24x3	85 (30-55)	02996 40 000	02996 40 000 (12)	02996 40 000 (13)	02996 40 000		Acc. Inox	Oriz. + Vert.	
	PLATHINA 69 FLAT Finestra 2ante c/riporto	35	Piatto 24x3	85 (30-55)	02996 40 000	02996 40 000 (12)	02996 40 000 (13)	02996 40 000		Acc. Inox	Oriz. + Vert.	
	PLATHINA 69 TT Finestra 1anta	35	Piatto 24x3	95 (30-65)	02996 40 000	02996 40 000 (12)	02996 40 000 (13)	02996 40 000		Acc. Inox	Oriz. + Vert.	
	PLATHINA 69 TT Porta 2ante c/riporto	25	Piatto 24x3	85 (30-55)	02996 45 000	02996 45 000 (12)	02996 45 000 (13)	02996 45 000		Acc. Inox	Oriz.+Spess.	
	PLATHINA 75 TT Finestra 2ante c/riporto	25	Piatto 24x3	100 (30-70)	02996 40 000	02996 40 000 (12)	02996 40 000 (13)	02996 40 000		Acc. Inox	Oriz. + Vert.	
	PLATHINA 75 TT Porta 2ante c/riporto	25	Piatto 24x3	90 (30-60)	02996 45 000	02996 45 000 (12)	02996 45 000 (13)	02996 45 000		Acc. Inox	Oriz.+Spess.	
JANSEN	TINO 40 Finestra 1anta	25	Piatto 24x3	54 (27-27)	02996 44 000	02996 44 000 (12)	02996 44 000 (13)	02996 44 000		Acc. Inox	Oriz. + Vert.	
	TINO 40 Finestra 2ante c/riporto	25	Piatto 24x3	54 (27-27)	02996 44 000	02996 44 000 (12)	02996 44 000 (13)	02996 44 000		Acc. Inox	Oriz. + Vert.	
	ECONOMY 50 Porta	35	Piatto 24x3	62 (31-31)	6867/14	6868/14	6866/14			Acc. Inox	Orizzontale	
METRA	ECONOMY 60 Porta	35	Piatto 24x3	70 (35-35)	02996 41 000	02996 41 000 (12)	02996 41 000 (13)	02996 41 000		Acc. Inox	Orizzontale	
	JANISOL Porta 2ante	30	Piatto 24x3	70 (35-35)	02996 41 000	02996 41 000 (12)	02996 41 000 (13)	02996 41 000		Acc. Inox	Orizzontale	
	NC 40 N Sormonto 1anta	25	Piatto 24x3	54 (27-27)	02996 44 000	02996 44 000 (12)	02996 44 000 (13)	02996 44 000		Acc. Inox	Oriz. + Vert.	
	NC 40 N Sormonto 2ante	25	Piatto 24x3	54 (27-27)	02996 42 000	02996 42 000 (12)	02996 42 000 (13)	02996 42 000		Acc. Inox	Oriz. + Vert.	
	NC 40 N Sormonto 2ante c/riporto	25	Piatto 24x3	54 (27-27)	02996 44 000	02996 44 000 (12)	02996 44 000 (13)	02996 44 000		Acc. Inox	Oriz. + Vert.	
	NC 40 N Sormonto 2ante c/riporto Vetri Infil.	30	Piatto 24x3	62 (27-35)	02996 44 000	02996 44 000 (12)	02996 44 000 (13)	02996 44 000		Acc. Inox	Oriz. + Vert.	
	NC 45 STH Finestra	30	Piatto 24x3	70 (27-43)	02996 40 000	02996 40 000 (12)	02996 40 000 (13)	02996 40 000		Acc. Inox	Oriz. + Vert.	
	NC 65 STH Porta	25	Piatto 24x3	90 (40-50)	6837/68	6838/68	6836/68	6837/68		Acc. Inox	Oriz. + Vert.	
PALLADIO	NC 68 STH Porta	30	Piatto 24x3	70 (27-43)	02996 45 000	02996 45 000 (12)	02996 45 000 (13)	02996 45 000		Acc. Inox	Oriz.+Spess.	
	SUPERBLINDO	25	Piatto 24x3	90 (30-60)	02996 46 000	02996 46 000 (12)	02996 46 000 (13)	02996 46 000		Acc. Inox	Oriz.+Spess.	
	PALLADIO 20/10 Serie 50-50	35	Piatto 24x3	62 (27-35)	02996 41 000	02996 41 000 (12)	02996 41 000 (13)	02996 41 000		Acc. Inox	Orizzontale	
	PALLADIO 20/10 Serie 50-60	40	Piatto 24x3	62 (27-35)	02996 41 000	02996 41 000 (12)	02996 41 000 (13)	02996 41 000		Acc. Inox	Orizzontale	
PASSERINI	LIGHT 15/10 Serie 50-50 Porta 2ante	35	Piatto 24x3	62 (27-35)	02996 41 000	02996 41 000 (12)	02996 41 000 (13)	02996 41 000		Acc. Inox	Orizzontale	
	TAGLIOTERMICO Serie 50/50 Porta 1anta	35	Piatto 24x3	62 (27-35)	02996 41 000	02996 41 000 (12)	02996 41 000 (13)	02996 41 000		Acc. Inox	Orizzontale	
	MAASTRICHT 53 Finestra	30	Piatto 24x3	70 (27-43)	02996 40 000	02996 40 000 (12)	02996 40 000 (13)	02996 40 000		Acc. Inox	Oriz. + Vert.	
	MAASTRICHT 53 Porta 1anta	25	Piatto 24x3	67 (27-40)	02996 45 000	02996 45 000 (12)	02996 45 000 (13)	02996 45 000		Acc. Inox	Oriz.+Spess.	
	MAASTRICHT 53 Porta 2ante	25	Piatto 24x3	67 (27-40)	02996 46 000	02996 46 000 (12)	02996 46 000 (13)	02996 46 000		Acc. Inox	Oriz.+Spess.	
PONZIO SUD	MAASTRICHT 60 TH Porta 2ante	25	Piatto 24x3	70 (27-43)	02996 46 000	02996 46 000 (12)	02996 46 000 (13)	02996 46 000		Acc. Inox	Oriz.+Spess.	
	EKIP BLINDO	35	Piatto 24x3	86 (43-43)	02996 40 000	02996 40 000 (12)	02996 40 000 (13)	02996 40 000		Acc. Inox	Oriz. + Vert.	
	NEWTEC 60 Finestra	30	Piatto 24x3	85 (30-55)	02996 43 000	02996 43 000 (12)	02996 43 000 (13)	02996 43 000		Acc. Inox	Oriz. + Vert.	
PROFILATI	WINDSTOP 55 TT Porta 2ante c/riporto	35	Piatto 24x3	79 (27-52)	02996 40 000	02996 40 000 (12)	02996 40 000 (13)	02996 40 000		Acc. Inox	Oriz. + Vert.	
	WINDSTOP 65 TT Porta 2ante c/riporto	35	Piatto 24x3	90 (30-60)	02996 40 000	02996 40 000 (12)	02996 40 000 (13)	02996 40 000		Acc. Inox	Oriz. + Vert.	
	EKU 53 TT Finestra	30	Piatto 24x3	67 (27-40)	02996 40 000	02996 40 000 (12)	02996 40 000 (13)	02996 40 000		Acc. Inox	Oriz. + Vert.	
	EKU 53 TT Porta	25	Piatto 24x3	59 (27-32)	02996 42 000	02996 42 000 (12)	02996 42 000 (13)	02996 42 000		Acc. Inox	Oriz. + Vert.	
	EKU 60 TT Finestra	30	Piatto 24x3	75 (30-45)	02996 40 000	02996 40 000 (12)	02996 40 000 (13)	02996 40 000		Acc. Inox	Oriz. + Vert.	
	EKU 60 TT Porta	25	Piatto 24x3	70 (27-43)	02996 46 000	02996 46 000 (12)	02996 46 000 (13)	02996 46 000		Acc. Inox	Oriz.+Spess.	
	EKU 72 TT Finestra	30	Piatto 24x3	90 (30-60)	02996 40 000	02996 40 000 (12)	02996 40 000 (13)	02996 40 000		Acc. Inox	Oriz. + Vert.	
	EKU 80 TT Finestra	30	Piatto 24x3	90 (30-60)	02996 40 000	02996 40 000 (12)	02996 40 000 (13)	02996 40 000		Acc. Inox	Oriz. + Vert.	
	EKU 80 TT Porta	25	Piatto 24x3	80 (30-50)	02996 46 000	02996 46 000 (12)	02996 46 000 (13)	02996 46 000		Acc. Inox	Oriz.+Spess.	
SECCO	Sistema 1 PE40 Sormonto 1anta	25	Piatto 24x3	54 (27-27)	02996 44 000	02996 44 000 (12)	02996 44 000 (13)	02996 44 000		Acc. Inox	Oriz. + Vert.	
	Sistema 1 PE40 Sormonto 2ante	25	Piatto 24x3	54 (27-27)	02996 42 000	02996 42 000 (12)	02996 42 000 (13)	02996 42 000		Acc. Inox	Oriz. + Vert.	
	Sistema 1 PE40 Sormonto 2ante c/riporto	25	Piatto 24x3	54 (27-27)	02996 42 000	02996 42 000 (12)	02996 42 000 (13)	02996 42 000		Acc. Inox	Oriz. + Vert.	
SECCO	SISTEMACCAIO	25	Piatto 24x3	70 (35-35)	02996 41 000 (14)	02996 41 000 (12-14)	02996 41 000 (13-14)	02996 41 000 (14)		Acc. Inox	Orizzontale	
	EBE 65 Porta 2ante	30	Piatto 24x3	80 (40-40)	02996 41 000 (14)	02996 41 000 (12-14)	02996 41 000 (13-14)	02996 41 000 (14)		Acc. Inox	Orizzontale	
	EBE 85 Porta 2ante	30	Piatto 24x3	100 (40-60)	02996 45 000	02996 45 000 (12)	02996 45 000 (13)	02996 45 000		Acc. Inox	Oriz.+Spess.	

(12) Applicare tappo per alloggiamento del rullo in dotazione nella contropiasta (13) Applicare tappo per la chiusura asola scrocco in dotazione nella contropiasta (14) Spessore contropiasta a cura dell'installatore (15) Rullo per serratura da ordinare a parte (16) Occludere il foro scrocco col tappo in dotazione nella serratura



ASSA ABLOY Italia S.p.A.
Via Bovaresa 13 - 40017 San Giovanni in Persiceto (BO) Italy
Tel. +39 051 6812411 - Fax +39 051 827486
info@assaabloy.it - www.assaabloy.it

ASSA ABLOY is the global leader in door opening solutions, dedicated to satisfying end-user needs for security, safety and convenience.

www.assaabloy.com



ASSA ABLOY Italia S.p.A. si riserva di apportare in qualunque momento e senza preavviso le modifiche necessarie per migliorare ed evolvere le caratteristiche dei propri prodotti. Fotografie, illustrazioni e descrizioni sono da ritenersi indicative.
ASSA ABLOY Italia S.p.A. reserves the right at any time and without notice, the necessary modifications in order to improve and evolve the characteristics of their products. Photographs, illustrations and descriptions ought to be considered as indicative.

H0015119 - 01/2013