

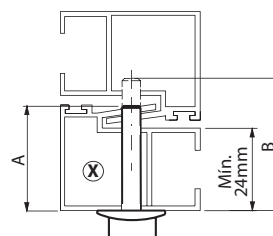
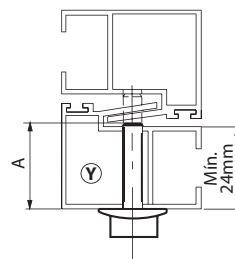
FECHOS CENTRAIS
CIERRES CENTRALES



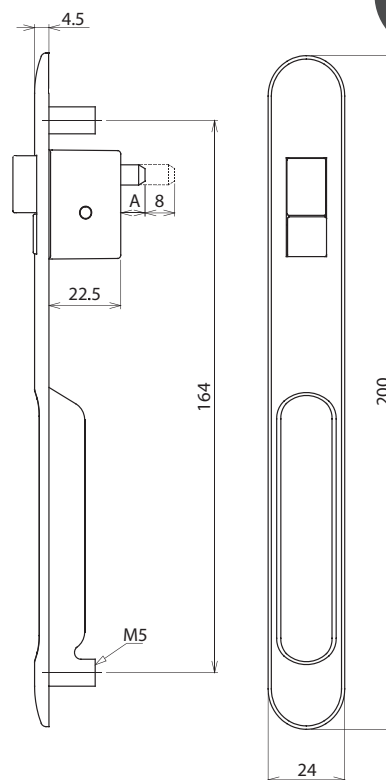
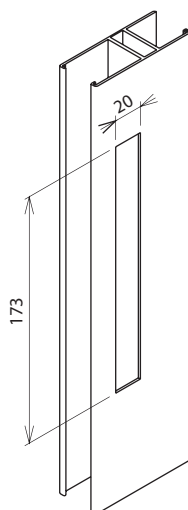
11356

- **MATERIAIS**
Corpo: zamak
Perno: latão
Teclas: plástico rígido
- **MATERIALES**
Cuerpo: zamak
Eje: latón
Teclas: plástico rígido

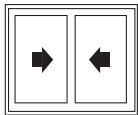
REF. 11356
Fecho central de teclas.
Cierre central.



REF.	A	POSIÇÃO ABERTO POSICIÓN ABIERTO
11356.2	2	
11356.4	4	
11356.6	6	
11356.9	8	
11356.12	12	
11356.15	15	
11356.18	18	
11356.25	25	
11356.37	37	
11356.42	42	
11356.45	45	

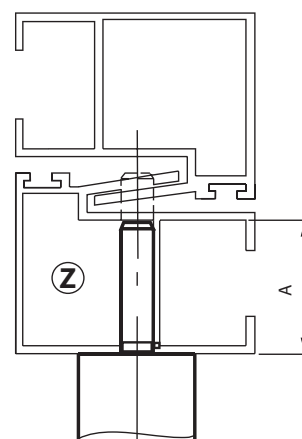
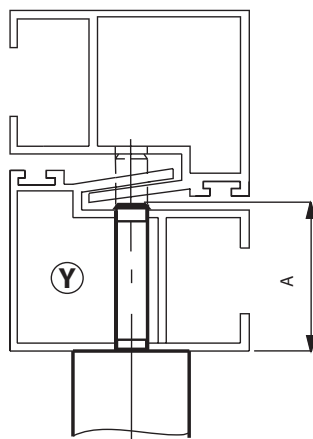
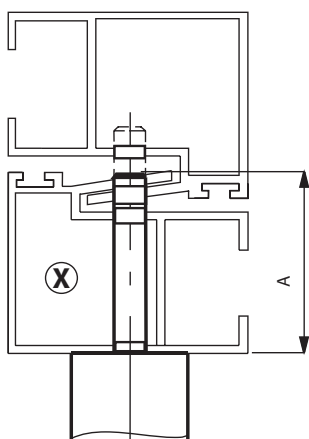


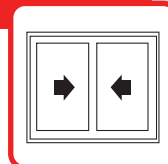
A
6.1



Janelas e Portas de correr Ventanas y Puertas correderas

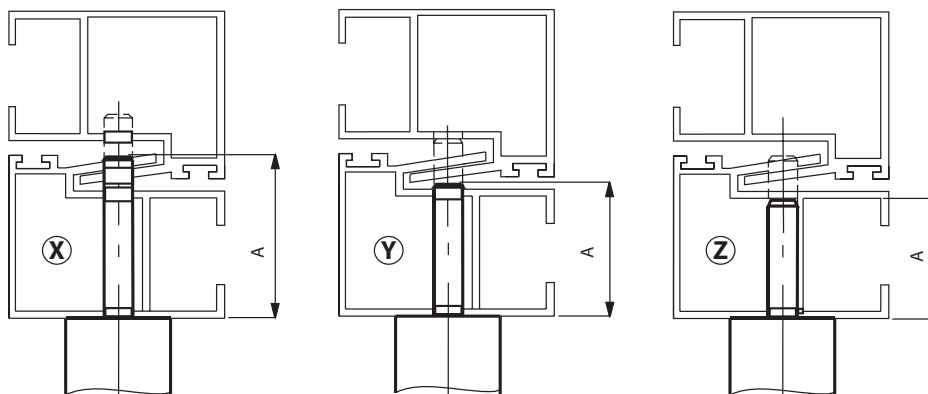
PERFIL PERFIL	REFERÊNCIA DO FECHO REFERÈNCIA CIERRE						
	11356.2	11356.4	11356.6	11356.9	11356.12	11356.15	11356.18
Hydro PF90				Y			X
Hydro C-65	Y		X				
Hydro Confort		Y		X			
Hydro Prestige				Y		X	
Hydro C-74			Y		X		
Domal Easyslide					Y		X
CE (Sapa)	Y		X				
Cx (Sapa)				Y		X	
Cs (Sapa)					Y		X
N22000 (Navarra)				Y			X
N21000 (Navarra)		Y		X			
N23000 (Navarra)					Y		X
JM (Sosoares)			Y		X		
JF (Sosoares)				Y			X
B003 (Extrusal)					Y		X
B080 (Extrusal)				Y		X	
MG (LA Aluminios)			Y		X		
Sw3000 (LA Aluminios)		Y		X			
B.3 (LA Aluminios)					Y		X
5000 (Cortizo)	36		Y	X			
5200 (Cortizo)	42	Y			X		
5500 (Cortizo)	46				Y		X
6500 (Cortizo)				Y			X
F-75 (Alunik)			Y		X		
F-90 (Alunik)					Y		X
Parafusos Tornillos	M5X20	M5X20	M5X25	M5X25	M5X30	M5X25	M5X30

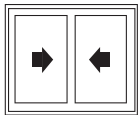




TIPO DE PERFIL TIPO DE PERFIL	REFERÊNCIA DO FECHO REFERENCIA DEL CIERRE						
	9520.21	9520.24	9520.26	9520.30	9520.32	9520.36	9520.42
SR (Anodil)	Z	Y			X		
AZ (M.Ferreira)	Y		X				
SK (M.Ferreira)	Z	Y			X		
C (Sosoares)	Z	Y			X		
SG (Sosoares)	Z		Y		X		
JD (Sosoares)	Z	Y			X		
CE (Portalex)	Z	Y			X		
CL-T85 (Portalex)	Z	Y			X		
PF 70 (Portalex)	Z	Y			X		
VR (Portalex)	Y		X				
B005 (Extrusal)	Z	Y			X		
SL (M.Ferreira)		Z	Y		X		
CE (Anodil)				X			
Hydro C65				X			
SP (Sosoares)				X			
Jetslide (Portalex)				X			
PF 90 (Portalex)					Y(*)		X
CS c/bite (Anodil)						Y	X
CS EURO (Anodil)						Y	X
CX com Cx 46 (Anodil)						X	
8100 (M.Ferreira)						Y	X
Domalslide (M.Ferreira)						X	
CF (Sosoares)						Y	X
PT (Sosoares)							X
CM-T88 (Portalex)						Y	X
B003 Horizonte (Extrusal)						Y	X
B035 Horizonte (Extrusal)							X
Parafusos Tornillos	M6X35	M6X35	M6X35	M6X35	M6X35	M6X45	M6X45

(*) - M6x45





Janelas e Portas de correr Ventanas y Puertas correderas

FECHOS CENTRAIS CIERRES CENTRALES

- MATERIAIS**

Manípulos : alumínio

Perno: aço inox

Tecla: plástico rígido

- MATERIALES**

Cuerpo: aluminio

Eje: acero inoxidable

Boton: plastico rigido

REF.	A/B POSIÇÃO ABERTO POSICIÓN ABIERTO
11211.21	21
11211.24	24
11211.26	26
11211.30	30
11211.32	32
11211.36	36
11211.42	42

REF. 11211

Fecho de teclas.
Cierre central.

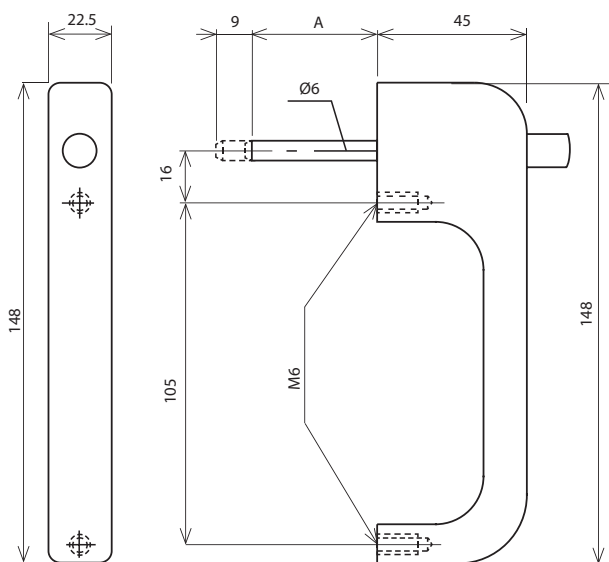
REF. 11211 C/ CH

Fecho de teclas com chave. Bloqueamento da tecla por rotação da chave a 180°.

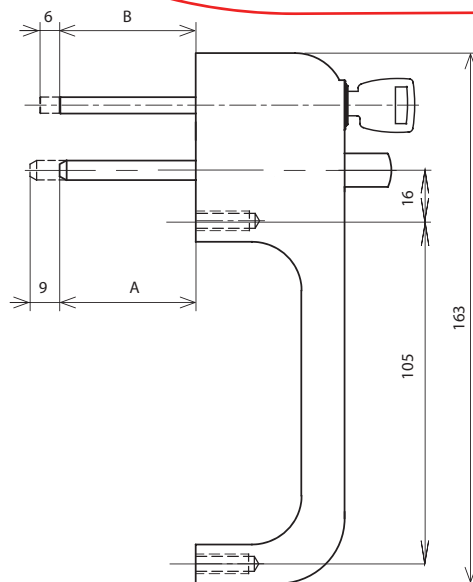
Cierre central con llave. Bloqueo por rotación de la llave 180°.



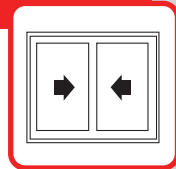
11211



11211



11211 C/CH



FECHOS CENTRAIS
CIERRES CENTRALES



9520

- **MATERIAIS**
Manípulos e cobertura: alumínio
Perno: latão
Teclas: plástico rígido
- **MATERIALES**
Cuerpo y tapa: aluminio
Eje: latón
Teclas: plástico rígido



9521

REF. 9520

Fecho de teclas, cobertura lacada ou anodizada.
Cierre central, tapa lacada o anodizada.

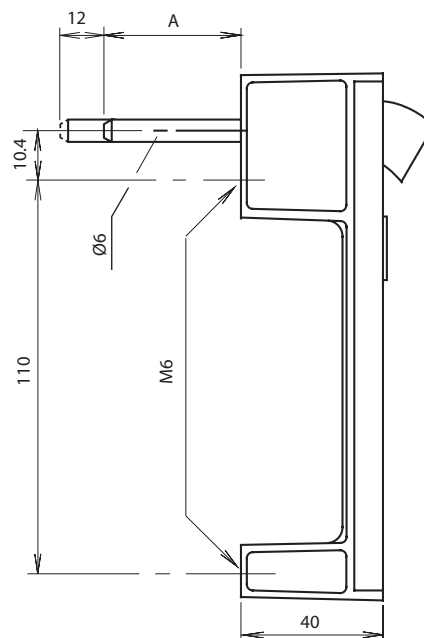
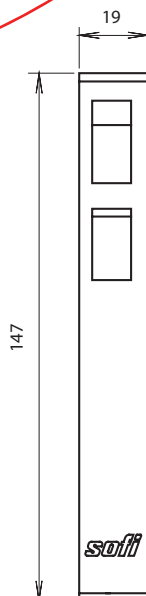
REF. 9521

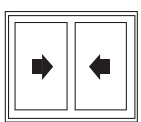
Fecho de teclas com chave, cobertura lacada ou anodizada.
Bloqueamento da tecla por rotação da chave a 180°.
Cierre central con llave, tapa lacada o anodizada. Bloqueo por rotación de la llave 180°.

A
6.5



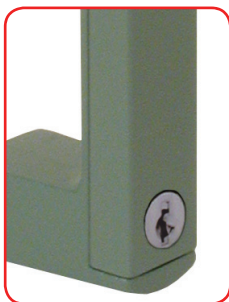
REF.	A
9520.21	21
9520.24	24
9520.26	26
9520.30	30
9520.32	32
9520.36	36
9520.42	42
9520.46	46
9520.48	48





Janelas e Portas de correr Ventanas y Puertas correderas

FECHOS CENTRAIS CIERRES CENTRALES



11338 ESP

- **MATERIAIS**
Manípulos : alumínio
Perno: aço
Teclas: plástico rígido
- **MATERIALES**
Cuerpo e tapa: aluminio
Eje: acero
Boton: plastico rigido

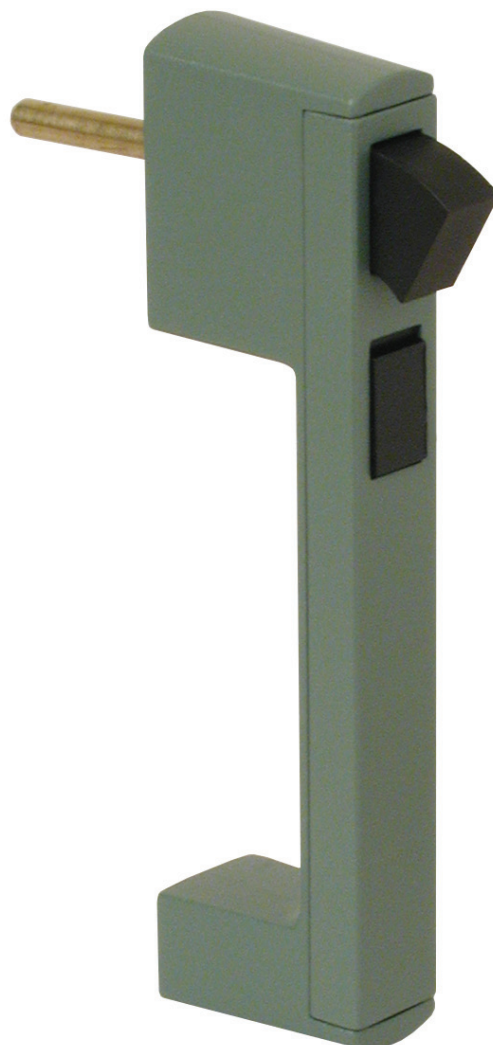
REF. 11315 ESP

Fecho de teclas, acabamento totalmente lacado
Cierre central, acabado completamente lacado.

REF. 11338 ESP

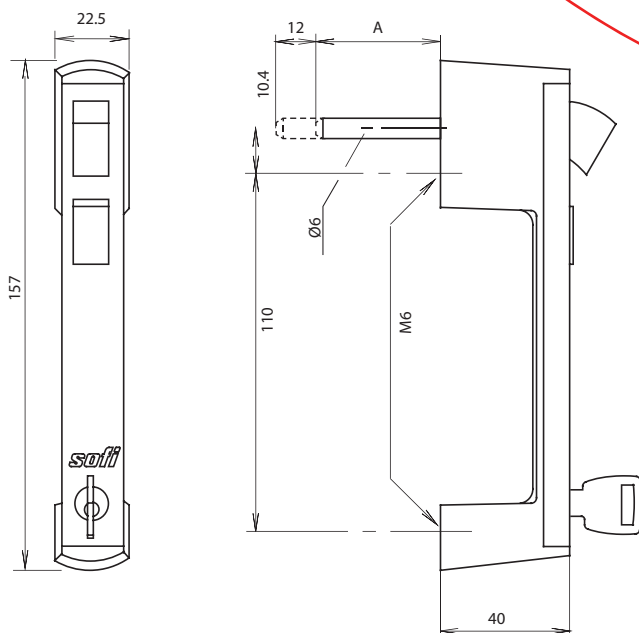
Fecho de teclas com chave, acabamento totalmente lacado. Bloqueamento da tecla por rotação da chave a 180°.

Cierre central con llave, acabado totalmente lacado. Bloqueo por rotación de la llave a 180°.

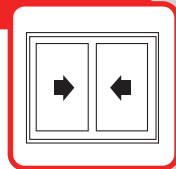


11315 ESP

A
6.6



REF.	REF.	A POSIÇÃO ABERTO POSICIÓN ABIERTO
11315.21	11338.21	21
11315.24	11338.24	24
11315.26	11338.26	26
11315.30	11338.30	30
11315.32	11338.32	32
11315.36	11338.36	36
11315.42	11338.42	42
11315.46	11338.46	46
11315.48	11338.48	48



FECHOS CENTRAIS
CIERRES CENTRALES



11315 STD

- **MATERIAIS**
Manípulos : alumínio
Perno: aço
Teclas: plástico rígido
- **MATERIALES**
Cuerpo e tapa: aluminio
Eje: acero
Boton: plastico rigido



11338 STD

REF. 11315 STD

Fecho de teclas, cobertura lacada ou anodizada
Cierre central, tapa lacada o anodizada

REF. 11338 STD

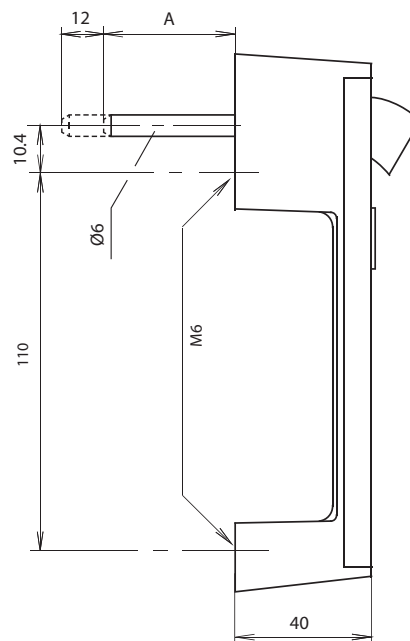
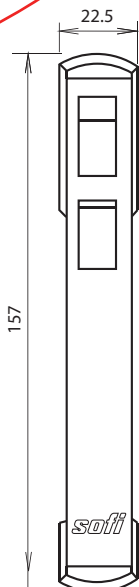
Fecho de teclas con chave, cobertura lacada ou anodizada. Bloqueamento da tecla por rotação da chave a 180°.

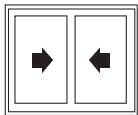
Cierre central con llave, cobertura lacada o anodizada. Bloqueo por rotación de la llave a 180°.

A
6.7



REF.	A	POSIÇÃO ABERTO POSICIÓN ABIERTO
11315.21	11338.21	21
11315.24	11338.24	24
11315.26	11338.26	26
11315.30	11338.30	30
11315.32	11338.32	32
11315.36	11338.36	36
11315.42	11338.42	42
11315.46	11338.46	46
11315.48	11338.48	48





Janelas e Portas de correr Ventanas y Puertas correderas

FECHOS CENTRAIS CIERRES CENTRALES

• MATERIAIS

Cobertura: alumínio
Corpo: zamak
Teclas: zamak cromado
Perno: latão

• MATERIALES

Tapa: aluminio
Cuerpo: zamak
Teclas: zamak cromado
Eje: latón

REF. 5890

Fecho de teclas de corpo oculto.
Cierre central de cuerpo oculto.



A

6.8

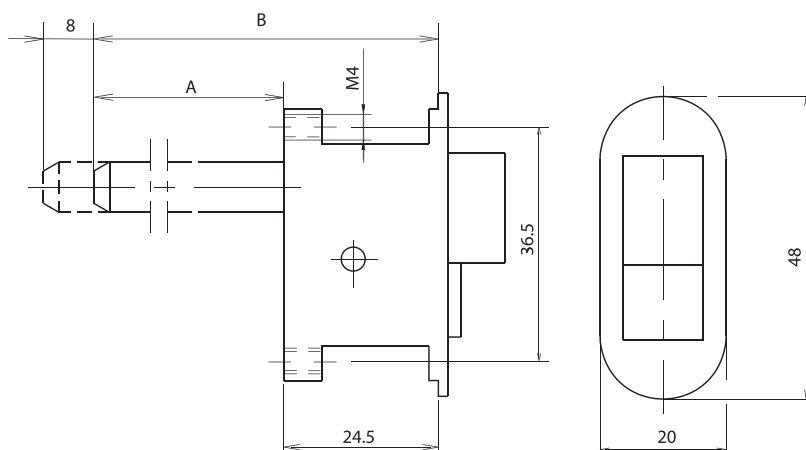
REF.	POSIÇÃO ABERTO POSICIÓN ABIERTO	
	A	B
5890.37	37	62
5890.45	45	70
5890.75	75	100

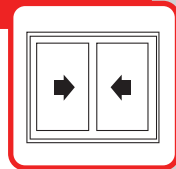
20
an



L

A





FECHOS LATERAIS
CIERRES LATERALES



11215

- **MATERIAIS**
Corpo: zamak
Perno: aço inox
- **MATERIALES**
Cuerpo: zamac
Eje: acero inoxidable



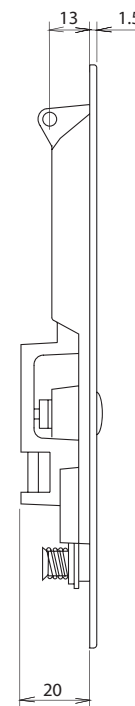
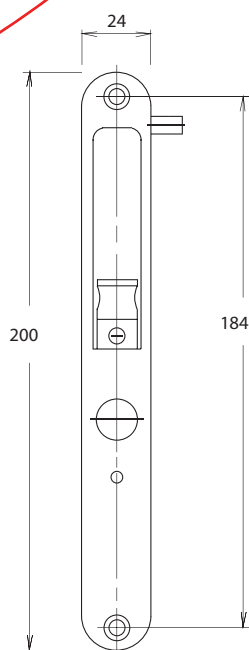
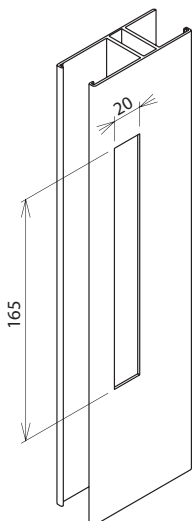
11214

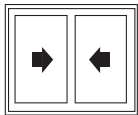
REF. 11214

Fecho lateral de embutir automático com chave.
Possível converter em fecho manual.
Cierre lateral automatico con llave.
Posible transformar en cierre manual.

REF. 11215

Fecho lateral de embutir automático.
Possível converter em fecho manual.
Cierre lateral automatico.
Posible transformar en cierre manual.





Janelas e Portas de correr Ventanas y Puertas correderas

FECHOS LATERAIS CIERRES LATERALES



10650

- **MATERIAIS**
Corpo: zamak
Perno: aço inox
- **MATERIALES**
Cuerpo: zamak
Eje: acero inoxidable

REF. 10650

Fecho lateral de embutir automático com chave.
Possível converter em fecho manual.
Cierre lateral automatico con llave.
Posible transformar en cierre manual.

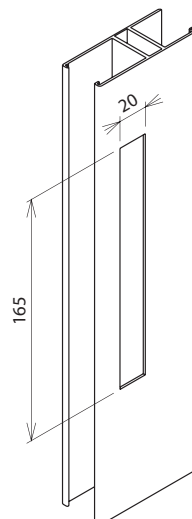
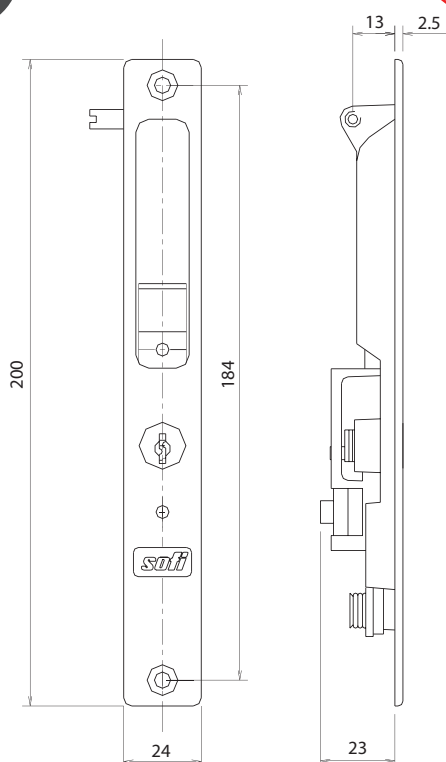
REF. 10651

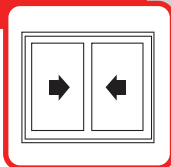
Fecho lateral de embutir automático.
Possível converter em fecho manual.
Cierre lateral automatico.
Posible transformar en cierre manual.



10651

A
6.10





FECHOS LATERAIS
CIERRES LATERALES



11468



11469

• **MATERIAIS**

Corpo: alumínio
Linguetes: aço inox
Gache: zamak

• **MATERIALES**

Cuerpo: Aluminio
Ganchos: acero inoxidable
Cerradero: zamak

REF. 11468

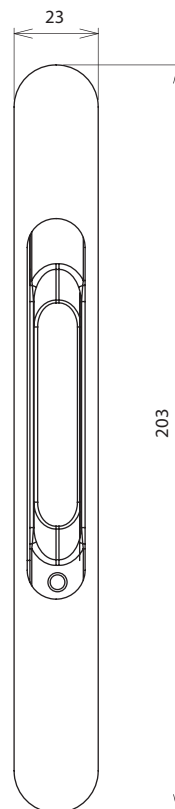
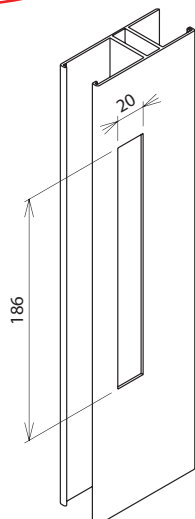
Fecho lateral de embutir automático. Mecanismo de regulação e fixação do linguete acessível na frente do fecho, através de tampa amovível. Linguetes e Gache incluídos. Cierre lateral de embutir automático. Mecanismo de regulación y fijación del gancho por el frente del cierre, con tapa amovible. Ganchos y cerradero inclusos.

REF. 11469

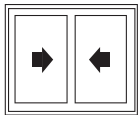
Fecho lateral de embutir manual, com dispositivo anti falsa-manobra de montagem direita ou esquerda. Mecanismo de regulação e fixação do linguete acessível na frente do fecho, através de tampa amovível. Linguetes e Gache incluídos. Cierre lateral de embutir manual, con dispositivo anti falsa-manobra de montaje derecha o izquierda. Mecanismo de regulación y fijación del gancho por el frente del cierre, con tapa amovible. Ganchos y cerradero inclusos.



LINGUETES INCLUÍDOS
GANCHOS INCLUSOS



A
6.11



Janelas e Portas de correr Ventanas y Puertas correderas

ACCESÓRIOS ACCESORIOS

- **MATERIAIS**

Corpo: alumínio

Amortecedor: neoprene

- **MATERIALES**

Cuerpo: aluminio

Amortiguador: neopreno

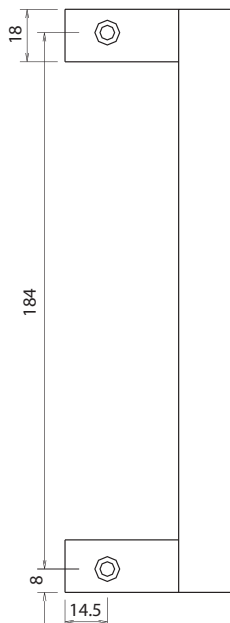
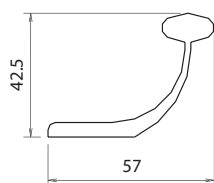
REF. 11255

Batente para sistemas de correr.
Tope para sistemas correderas

25
mm



11255



10816

- **MATERIAIS**

Corpo: alumínio

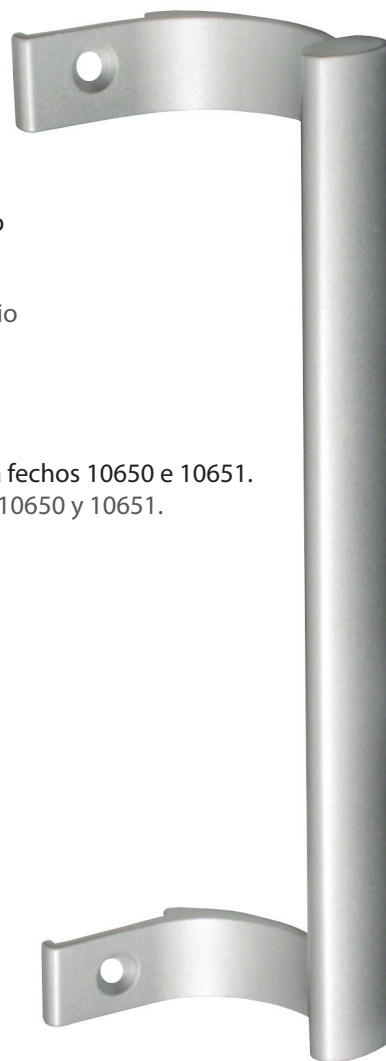
- **MATERIALES**

Cuerpo: aluminio

REF. 10816

Puxador de asa para fechos 10650 e 10651.
Tirador para cierres 10650 y 10651.

5
mm

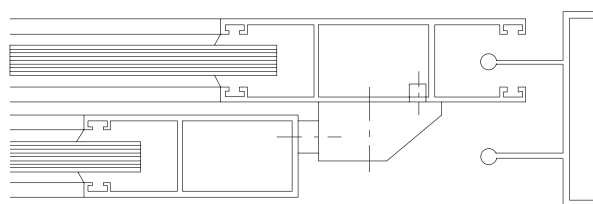


10816

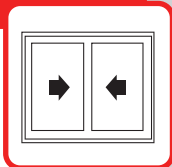


Exemplo de montagem

Ejemplo de montaje



11255



ACCESÓRIOS PARA FECHOS LATERAIS
ACCESORIOS PARA CIERRES LATERALES

• **MATERIAIS**

Linguete: aço inox

Gaches: zamak

• **MATERIALES**

Gancho: acero inoxidable

Cerradero: zamak

REF. 10798.2

Gaches para as séries:

Cerradero para las séries:

CE

HYDRO C-65

B.005 Horizonte

Confort

21000 Horizonte



10798.2

REF. 10798.5

Gaches para as séries:

Cerradero para las séries:

CS Euro

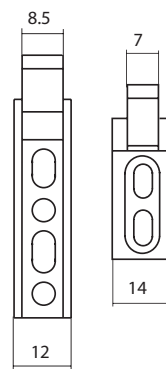
B.003 Horizonte (aro tipo B.003.059)

23000 Horizonte

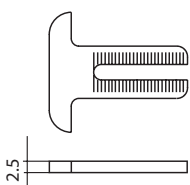


10798.5

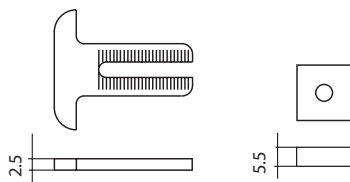
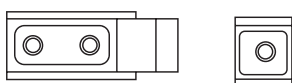
Para os fechos 10650, 10651, 11214, 11215.
Para los cierres 10650, 10651, 11214, 11215.



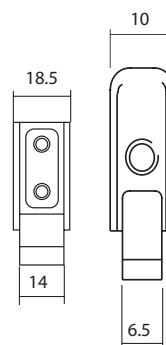
A
6.13

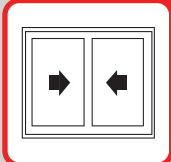


10798.2



10798.5





Janelas e Portas de correr
Ventanas y Puertas correderas

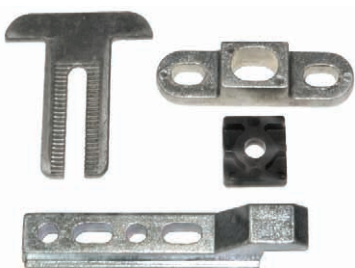
ACCESÓRIOS PARA FECHOS LATERAIS
ACCESORIOS PARA CIERRES LATERALES



10798.1



10798.3



10798.6

• **MATERIAIS**

Linguete: aço inox

Gaches: zamak

• **MATERIALES**

Gancho: acero inoxidable

Cerradero: zamak

REF. 10798.1

Gaches para as séries:

Cerradero para las séries:

CS Normal

8100

B.003 Normal

23000 Normal

B.005 Normal

REF. 10798.3

Gaches para as séries:

Cerradero para las séries:

Domalslide (aro tipo PR. 15192)

B.003 Horizonte (aro tipo B.003.034)

REF. 10798.6

Gaches para as séries:

Cerradero para las séries:

CX Principal

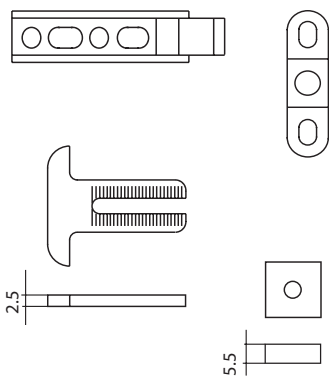
C 74

Para os fechos 10650, 10651, 1214, 11215.

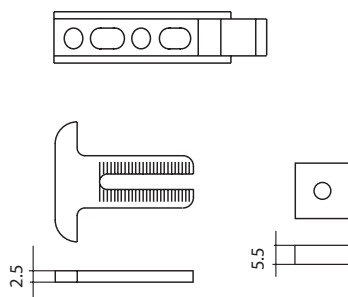
Para los cierres 10650, 10651, 11214, 11215.



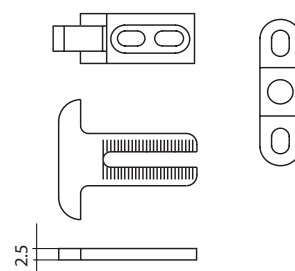
A
6.14



10798.6



10798.3



10798.1